

CIGOGNE UCITS

Credit Opportunities

Rapport de Gestion - Octobre 2025



Actifs sous gestion : \$ 346 018 324

Valeur Liquidative Parts D1 : \$ 1 002.76

OBJECTIFS D'INVESTISSEMENT

L'objectif du fonds Cigogne UCITS - Credit Opportunities est de générer un rendement régulier en exploitant une approche multi-stratégies autour de la thématique Crédit, tout en maintenant une faible corrélation avec les tendances générales des marchés. Le compartiment met en œuvre des stratégies sur les différents types de titres de créance et autres instruments d'emprunts émis par des émetteurs publics et/ou privés du monde entier. Ces stratégies se décomposent en quatre grandes spécialités : des stratégies de valeur relative qui cherchent à tirer profit de l'écart de rémunération entre titres de créance et / ou instruments financiers dérivés ; des stratégies d'arbitrage d'obligations convertibles qui exploitent des anomalies de marché qui peuvent se produire entre les différentes composantes d'une obligation convertible ; des stratégies de crédit dont l'objectif tend à tirer profit de rendements excédentaires des titres de créance et des dérivés de crédit ; des stratégies global macro qui visent à couvrir le portefeuille global ou profiter d'opportunités pouvant survenir suivant les configurations de marché.

PERFORMANCES¹

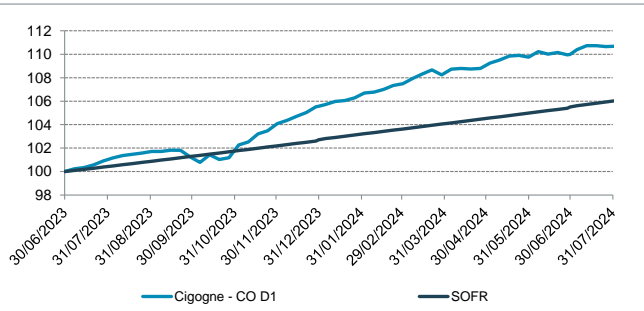
	Janvier	Février	Mars	Avril	Mai	Juin	Juillet	Août	Septembre	Octobre	Novembre	Décembre	YTD
2025	1.16%	0.78%	0.12%	0.12%	1.15%	0.78%	0.39%	0.38%	0.62%	0.49%			6.15%
2024	0.68%	0.99%	0.84%	0.50%	0.90%	0.20%	0.61%	0.58%	0.84%	-0.11%	0.76%	0.41%	7.45%
2023							0.90%	0.67%	-0.32%	-0.07%	2.27%	2.02%	5.56%

ANALYSE DE RISQUE ET DE PERFORMANCES DEPUIS LE 30/06/2023¹

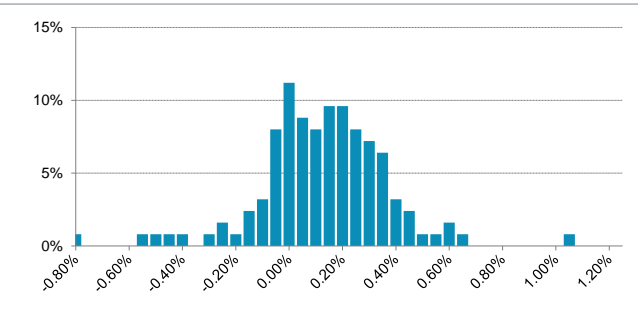
	Cigogne UCITS - Credit Opportunities	SOFR	HSRX Global Hedge Fund Index
	From Start	From Start	From Start
Perf. Cumulée	20.40%	12.23%	14.72%
Perf. Annualisée	8.26%	5.05%	6.05%
Vol. Annualisée	1.75%	0.06%	2.69%
Ratio de Sharpe	1.83	-	0.37
Ratio de Sortino	3.94	-	0.65
Max Drawdown	-1.16%	-	-2.98%
Time to Recovery (m)	0,69	-	1,85
Mois positifs (%)	89.29%	100.00%	78.57%

¹ Les performances et mesures de risques pour la période précédant le 17 octobre 2025 sont calculées à partir des performances retraitées de la part C1.

EVOLUTION DE LA VNI



DISTRIBUTION DES RENTABILITES HEBDOMADAIRES



COMMENTAIRE DE GESTION

Le mois d'octobre a confirmé la bonne tenue des marchés financiers, toutes classes d'actifs confondues, malgré une visibilité encore incomplète sur l'économie américaine. La Fed a abaissé son principal taux directeur de 25 pb, à 3,75–4,00%, tout en maintenant un ton prudent. Jerome Powell a souligné que les données restaient brouillées par le récent shutdown et les effets temporaires des droits de douane. L'inflation, stable à 3% sur un an, témoigne d'un impact limité des nouvelles taxes et d'une modération des coûts de logement et de biens de consommation. Le ralentissement du marché de l'emploi semble davantage traduire des tensions d'offre que de réels signes d'essoufflement de la demande. En zone euro, la BCE a laissé ses taux inchangés à 2,15%, dans un contexte de croissance encore modeste mais positive (+0,2 % au T3) et d'inflation désormais proche de 2%. La stabilisation des politiques monétaires et l'absence de nouveaux chocs macroéconomiques ont soutenu un resserrement mesuré des spreads de crédit européens, avec 1.5 bp sur l'indice Main iTraxx et de 2,5 pb sur le Crossover. Les marchés actions ont également poursuivi leur progression en octobre, portés par la stabilisation du cadre monétaire et des indicateurs macroéconomiques plus lisibles, et le S&P 500 a ainsi gagné +2,2% et l'EuroStoxx 50 a progressé de +2,3%. Dans cet environnement de marché favorable aux actifs risqués, le compartiment enregistre une progression intéressante sur le mois. Le portefeuille a bénéficié de la détente des taux longs à travers les positions souveraines sur UKT 1,50% 07/53 Green et Bonos 1,45% 10/71. La poche d'obligations convertibles, soutenue par le rebond des marchés actions, a permis de dégager un résultat significatif sur la période, notamment au travers des expositions sur Qiagen 2% 09/32, Schneider Electric 1,25% 09/33 ou encore sur LG Chem 1,60% 07/30 après l'entrée au capital de l'activiste Palliser Capital, convaincu du potentiel de revalorisation du groupe. Les segments Investment Grade et High Yield ont, quant à eux, profité du resserrement des spreads de crédit, consolidant le résultat sur la période. Dans ce contexte, plusieurs prises de profit ont été réalisées sur les spécialités d'arbitrage de crédit, notamment sur RBC FRN 03/28, Mars 03/27, ou sur des stratégies de base telles que Citi 05/28 contre protection sur l'émetteur. Du côté du renouvellement du portefeuille, la poche de titrisation a été renforcée sur des tranches de durée courte présentant un profil de crédit solide et offrant des niveaux de spreads attractifs. Enfin, le dynamisme du marché primaire a permis d'ajouter de nouveaux émetteurs au portefeuille, à l'image de Momentive Performance Materials 4,125% 10/28 ou Romania 6,125% 10/37, tandis que plusieurs stratégies de valeur relative ont été initiées sur des émetteurs à maturité courte, notamment Lagardère 4,75% 06/30 et Meta Platforms 11/30 contre indice de crédit, afin d'optimiser le potentiel du portefeuille.

PRINCIPALES POSITIONS

Spécialité	Nom	Emetteur	Ponderation	Pays	Secteur
Arbitrage d'indice de crédit	ITRAXX 6-12% S40	ITRAXX	2.15%		
Arbitrage de crédit	RABOBK EU3+57 07/28	RABOBANK	1.90%	Pays-Bas	Banques
Arbitrage d'obligations convertibles	EDENRED 0% CV14/06/28	EDENRED	1.72%	France	Biens et services industriel
Arbitrage d'indice de crédit	ITRAXX XOVER 20-35% S40	ITRAXX	1.23%		
Arbitrage d'obligations convertibles	AIR FC-KLM CV PERP	AIR FRANCE - KLM	1.17%	France	Voyage et loisirs

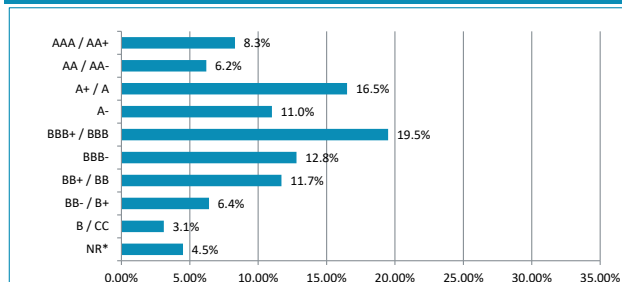
CIGOGNE UCITS

Credit Opportunities

Rapport de Gestion - Octobre 2025

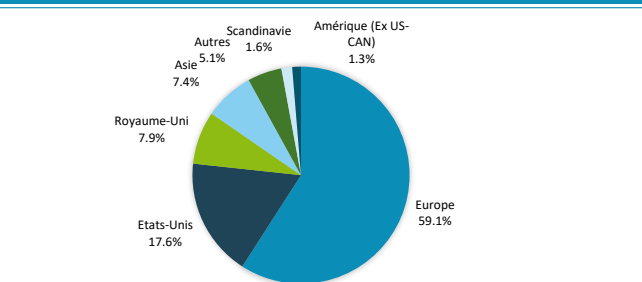


REPARTITION DES RATINGS

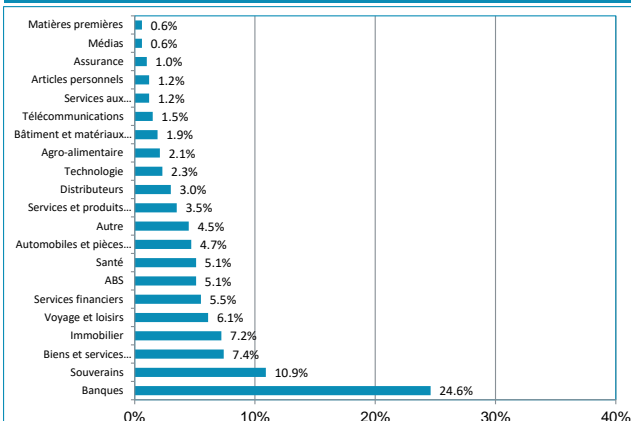


* incluant les indices de crédit (ITRAX, CDX, ABS AAA / A+)

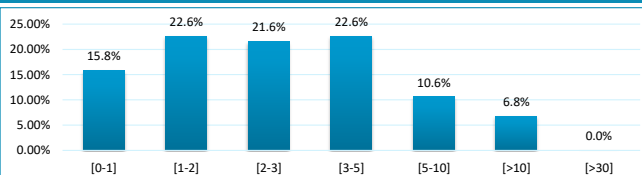
REPARTITION GEOGRAPHIQUE



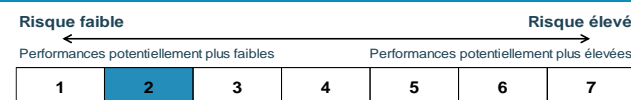
REPARTITION SECTORIELLE



REPARTITION DES MATURITES (en années)



PROFIL DE RISQUE



La catégorie de risque est calculée en utilisant des données historiques et simulées et pourrait ne pas constituer une indication fiable du profil de risque futur. Il n'est pas certain que la catégorie de risque et de rendement affichée demeure inchangée et le classement du fonds est susceptible d'évoluer dans le temps.

CARACTERISTIQUES DU FONDS

Société de Gestion
Conseiller en Investissement
Domiciliation
Date de lancement du fonds
Type de fonds
Valorisation / Liquidité
Liquidité
Préavis
Dépositaire
Agent Administratif
Auditeur

Cigogne Management SA
CIC Marchés
Luxembourg
Avril 2023
SICAV UCITS
Hebdomadaire, chaque vendredi
Hebdomadaire
2 jours ouvrés
Banque de Luxembourg
Ul efa
KPMG Luxembourg

Code ISIN
Frais de gestion
Commission de performance
Frais d'entrée
Frais de sortie
Souscription minimale
Souscriptions suivantes
Pays d'Enregistrement

LU2587695466
1,00%
20% au delà de SOFR avec High Water Mark
2% maximum
Néant
USD 1.000
USD 1.000
LU, FR, BE, DE, CH, ES, AT

AVERTISSEMENT

Les informations contenues dans ce document sont exclusivement destinées à un usage interne et ne sont fournies qu'à titre purement indicatif. Les informations transmises sont destinées à l'usage exclusif du destinataire tels que nommé et peuvent constituer des informations confidentielles ou divulguées en accord avec la société émettrice. Les informations de ce document ne sauraient constituer une offre, une sollicitation, un démarchage ou une invitation en vue de la vente ou de la commercialisation des parts de fonds. Ces informations ne constituent pas un conseil en investissement dans une quelconque juridiction. Ces informations peuvent être considérées comme fiables, mais nous n'en garantissons pas l'exhaustivité, l'actualité ou l'exactitude. Tout investisseur est tenu de procéder à sa propre analyse des aspects juridiques, fiscaux, financiers, comptables, réglementaires et prudentiels avant tout investissement et de vérifier l'adéquation, l'opportunité et la pertinence d'une telle opération au regard de sa situation particulière, ou de consulter son propre conseiller.

CONTACTS

CIGOGNE MANAGEMENT S.A.

18 Boulevard Royal
L - 2449 Luxembourg
LUXEMBOURG

www.cigogne-management.com
contact@cigogne-management.com

